

FICHE FORMATION 2024 – ref : MKRSE 5

# ENGAGER LES PARTIES PRENANTES

Bienvenue chez Les HUMAINS !



Les  
Humains 

# ENGAGER LES PARTIES PRENANTES

## INTRODUCTION

---

- Une «bonne» stratégie RSE implique une co-construction avec les parties prenantes en amont mais aussi une bonne déclinaison en aval avec elles.
- Les collaborateurs de l'entreprise sont les premiers à devoir être engagés dans la démarche.
- Cette session a été conçue pour présenter les méthodes et les outils utiles et efficaces afin d'obtenir un engagement bénéfique des parties prenantes, en particulier internes.

## OBJECTIF DE LA FORMATION

---

- Comprendre comment engager les parties prenantes en matière de RSE en disposant des bonnes méthodologies et des bons outils.

## PLAN DE LA SESSION (exemple non contractuel - sur 1 jour)

---

- 09h00 RSE et parties prenantes : des alliés
- 09h30 Coconstruire en amont : méthodologies et bonnes pratiques
- 10h30 Retours d'expériences, communication et mesure
- 11H00 Pause
- 11h15 Engager en interne : faire savoir / faire comprendre : outils et bonnes pratiques
- 12h30 Pause déjeuner
- 14h00 Engager en interne : faire participer/faire agir : outils et bonnes pratiques
- 15h15 Pause
- 15h30 Alliés internes et externes : initiatives et mesure
- 16h00 Atelier d'applications personnalisées (selon participants)
- 17h15 Debrief et enseignements
- 17h30 Fin



# ENGAGER LES PARTIES PRENANTES

## PUBLICS VISÉS

- Publics visés : collaborateurs en entreprise
- Niveau : intermédiaire
- Prérequis : bonne connaissance de la RSE

## FORMATS PROPOSÉS

- Deux formats proposés : 1/2 journée et 1 journée (selon ateliers, nombre de bonnes pratiques et exemples présentés)

## TARIFS

- 400 euros H.T. par participant/ 0.5j
- 750 euros H.T. par participant/ 1j



## LE PROGRAMME RSE BOOSTER

Le programme RSE BOOSTER vous permet de suivre une formation complète en regroupant 3 sessions. Vous bénéficiez ainsi d'un tarif réduit.

- A choisir entre les sessions MKRSE1 à MKRSE 6

### Tarif : réduction 20% vs 3 sessions indépendantes

Soit par exemple Programme sessions références MKIA1+MKIA2+MKIA3

- $350€+450€+450€ = 1\ 250€ -20\% = 1\ 000€$  /participant sur 1.5 jrs au total

Soit par exemple Programme sessions Références MKIA1+MKIA2+MKIA3

- $650€ +850€+850€ = 2\ 350€ -20\% = 1\ 880€$  /participant sur 3 jrs au total

Vous pouvez rajouter une ou deux sessions au programme en bénéficiant toujours du tarif -20% sur l'ensemble.

## NON COMPRIS

- Nos tarifs ne comprennent pas la location de la salle nécessaire pour la formation, les déplacements en train et nuits d'hôtel si besoin ainsi que les repas et collations.



# ENGAGER LES PARTIES PRENANTES



## FORMATEUR.ICES

- Nos Intervenant.e.s sont tous expert.e.s en développement durable, transformation des modèles d'affaires et RSE, actuellement en poste, généralement dans le milieu du conseil. Il est primordial pour nous qu'ils.elles soient en prise avec la réalité du terrain des entreprises et non de simples formateurs, parfois déconnectés des enjeux et contraintes des marchés. Ils.elles peuvent ainsi vous faire part d'expériences réelles et de cas concrets que nous avons réalisés et partagés au sein de l'Institut Les Humains.
- Le ou les profil(s) d'Intervenant.e.s vous sont présentés avant la formation. Ils sont déterminés en fonction de la thématique choisie, du format et de la disponibilité calendaire.



## MODALITÉS PÉDAGOGIQUES

- Nous avons à cœur d'éviter les formations descendantes pour privilégier l'interaction, l'échange d'opinions et d'expériences. Nos Intervenant.e.s sont évalués régulièrement par un coach dédié, sur leur compétences pédagogiques et sociales afin de les aider à s'améliorer continuellement.
- Nous utilisons les outils print et digitaux appropriés aux besoins de la formation en veillant à ce que chaque participant.e puisse se les approprier, en particulier lors de démo « live » par exemple.
- Les attentes et besoins des participant.e.s sont évalués en amont avec le.a responsable de la formation en entreprise et font l'objet d'un questionnaire de préformation.
- Les acquis de la formation ainsi que la satisfaction des participant.e.s sont évalués également par questionnaire après la fin de la formation.
- Un support est remis à chaque stagiaire, comportant également des sources textes ou vidéo pour approfondir la session.



## INFORMATIONS

- L'institut Les Humains est un organisme de formation dûment référencé auprès de la DRIETS et certifié QUALIOP1 pour les actions de formation.
- L'institut Les Humains s'engage à la totale confidentialité des informations qui lui seront confiées par son client pour la bonne réalisation de sa mission.

# ENGAGER LES PARTIES PRENANTES

## CONDITIONS PRATIQUES ET ADMINISTRATIVES

---

- Ces sessions sont accessibles à partir d'un **nombre minimum de 5 participants**. Pour toute session à moins de 5 participants, nous contacter pour devis sur mesure. **Tarif spécial TPE/start-up/indépendant/association** : réduction de 10 à 30% > nous contacter.
- Les sessions peuvent être dispensées en distanciel comme en présentiel mais nous recommandons le **présentiel** (le distanciel étant à réserver aux sessions de 0.5J de préférence). Nos formations sont toujours personnalisées, en fonction de vos besoins et contexte d'entreprise, que nous recueillons en entretien avec vous au préalable.
- **Un devis** en bonne et due forme vous sera présenté pour ces formations, une fois le nombre et les contenus définitivement arrêtés. Aucun travail ne saurait commencer avant retour du devis signé. Tout devis retourné vaut commande de la formation concernée. Toute formation commandée est décalable dans le temps en cas de nécessité, selon agendas des participant.e.s et des intervenant.e.s, dans la limite de 4 mois.
- **En cas d'annulation de la commande** après 15 jours suivant le retour du devis signé, un prorata sera dû en fonction de l'avancement du travail réalisé. Dans tous les cas, le montant facturé en cas d'annulation ne pourra descendre sous la barre des 20% du devis signé.

## CONTACT

---

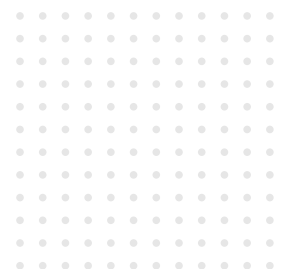
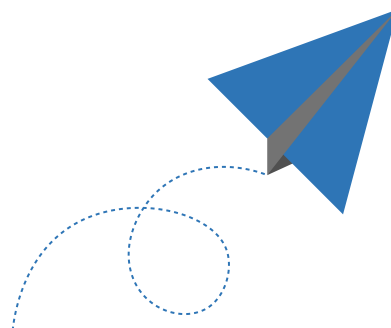
- Contactez-nous par email à l'adresse : [leshumains.contact@gmail.com](mailto:leshumains.contact@gmail.com)
- Renseignez-vous sur notre site : [www.institut-leshumains.fr](http://www.institut-leshumains.fr)
- Prenez directement rendez-vous avec notre directrice :



Sabine Maréchal : <https://calendly.com/leshumains-sabine>

Ou écrivez-lui directement si vous avez une question :

[leshumains.sabine@gmail.com](mailto:leshumains.sabine@gmail.com)



Les Humains, spécialiste de l'innovation et de la transformation durable des organisations. Retrouvez-nous sur [www.institut-leshumains.fr](http://www.institut-leshumains.fr).  
A très bientôt !



Les  
Humains 