

FICHE FORMATION 2024 – ref : MKRSE1

DÉVELOPPEMENT DURABLE

Bienvenue chez Les HUMAINS !



Les
Humains 

DÉVELOPPEMENT DURABLE

INTRODUCTION

- Le développement durable est sur toutes les lèvres et dans tous les média et pourtant, le niveau de connaissances sur les dérèglements climatiques et sociétaux est peu élevé quand on creuse un peu. Les idées reçues, elles, sont légion !
- Il est aujourd'hui essentiel d'en comprendre les enjeux, les ordres de grandeur, les manifestations et conséquences actuelles et à venir pour être capable d'intégrer les risques et les opportunités qu'ils présentent dans les modèles d'entreprise, au niveau environnemental, social ou sociétal.

OBJECTIF DE LA FORMATION

- Comprendre les phénomènes actuels et à venir, étayés par des données scientifiques, démontrer les idées reçues, découvrir les leviers de la transition au niveau individuel et collectif, au niveau institutionnel et privé, au niveau local, régional et international.

PLAN DE LA SESSION (exemple non contractuel - sur 1 jour)

- 09h00 Bienvenue dans l'ère de l'anthropocène
- 09h30 Etat des lieux de notre belle planète
- 10h00 Focus sur les énergies fossiles et renouvelables
- 10h30 Focus social et sociétal
- 11H00 Pause
- 11h15 Les acteurs du changement
- 11h45 Du consommateur à l'acheteur citoyen
- 12h30 Pause déjeuner
- 14h00 La régulation, les lanceurs d'alerte
- 14h30 Le rôle essentiel des entreprises dans la transition
- 15h00 Exploration de quelques secteurs : agroalimentaire, plastique, mode...
- 15h30 Pause
- 15h40 Les nouveaux modèles d'affaires souhaitables : étude de cas
- 16h35 La RSE et la CSRD comme leviers transformatifs
- 17h10 L'innovation responsable
- 17h30 Fin



DÉVELOPPEMENT DURABLE

PUBLICS VISÉS

- Publics visés : collaborateurs en entreprise
- Niveau : débutants
- Prérequis : pas de prérequis particulier

FORMATS PROPOSÉS

- Deux formats proposés : 1/2 journée et 1 journée (selon ateliers, nombre de bonnes pratiques et exemples présentés)

TARIFS

- 350 euros H.T. par participant/ 0.5j
- 650 euros H.T. par participant/ 1j



LE PROGRAMME RSE BOOSTER

Le programme RSE BOOSTER vous permet de suivre une formation complète en regroupant 3 sessions. Vous bénéficiez ainsi d'un tarif réduit.

- A choisir entre les sessions MKRSE1 à MKRSE 6

Tarif : réduction 20% vs 3 sessions indépendantes

Soit par exemple Programme sessions références MKIA1+MKIA2+MKIA3

- $350\text{€}+450\text{€}+450\text{€} = 1\ 250\text{€} -20\% = 1\ 000\text{€}$ /participant sur 1.5 jrs au total

Soit par exemple Programme sessions Références MKIA1+MKIA2+MKIA3

- $650\text{€} +850\text{€}+850\text{€} = 2\ 350\text{€} -20\% = 1\ 880\text{€}$ /participant sur 3 jrs au total

Vous pouvez rajouter une ou deux sessions au programme en bénéficiant toujours du tarif -20% sur l'ensemble.

NON COMPRIS



- Nos tarifs ne comprennent pas la location de la salle nécessaire pour la formation, les déplacements en train et nuits d'hôtel si besoin ainsi que les repas et collations.

DÉVELOPPEMENT DURABLE



FORMATEUR.ICES

- Nos Intervenant.e.s sont tous expert.e.s en développement durable, transformation des modèles d'affaires et RSE, actuellement en poste, généralement dans le milieu du conseil. Il est primordial pour nous qu'ils.elles soient en prise avec la réalité du terrain des entreprises et non de simples formateurs, parfois déconnectés des enjeux et contraintes des marchés. Ils.elles peuvent ainsi vous faire part d'expériences réelles et de cas concrets que nous avons réalisés et partagés au sein de l'Institut Les Humains.
- Le ou les profil(s) d'Intervenant.e.s vous sont présentés avant la formation. Ils sont déterminés en fonction de la thématique choisie, du format et de la disponibilité calendaire.



MODALITÉS PÉDAGOGIQUES

- Nous avons à cœur d'éviter les formations descendantes pour privilégier l'interaction, l'échange d'opinions et d'expériences. Nos Intervenant.e.s sont évalués régulièrement par un coach dédié, sur leur compétences pédagogiques et sociales afin de les aider à s'améliorer continuellement.
- Nous utilisons les outils print et digitaux appropriés aux besoins de la formation en veillant à ce que chaque participant.e puisse se les approprier, en particulier lors de démo « live » par exemple.
- Les attentes et besoins des participant.e.s sont évalués en amont avec le.a responsable de la formation en entreprise et font l'objet d'un questionnaire de préformation.
- Les acquis de la formation ainsi que la satisfaction des participant.e.s sont évalués également par questionnaire après la fin de la formation.
- Un support est remis à chaque stagiaire, comportant également des sources textes ou vidéo pour approfondir la session.



INFORMATIONS

- L'institut Les Humains est un organisme de formation dûment référencé auprès de la DRIETS et certifié QUALIOP1 pour les actions de formation.
- L'institut Les Humains s'engage à la totale confidentialité des informations qui lui seront confiées par son client pour la bonne réalisation de sa mission.

DÉVELOPPEMENT DURABLE

CONDITIONS PRATIQUES ET ADMINISTRATIVES

- Ces sessions sont accessibles à partir d'un **nombre minimum de 5 participants**. Pour toute session à moins de 5 participants, nous contacter pour devis sur mesure. **Tarif spécial TPE/start-up/indépendant/association** : réduction de 10 à 30% > nous contacter.
- Les sessions peuvent être dispensées en distanciel comme en présentiel mais nous recommandons le **présentiel** (le distanciel étant à réserver aux sessions de 0.5J de préférence). Nos formations sont toujours personnalisées, en fonction de vos besoins et contexte d'entreprise, que nous recueillons en entretien avec vous au préalable.
- **Un devis** en bonne et due forme vous sera présenté pour ces formations, une fois le nombre et les contenus définitivement arrêtés. Aucun travail ne saurait commencer avant retour du devis signé. Tout devis retourné vaut commande de la formation concernée. Toute formation commandée est décalable dans le temps en cas de nécessité, selon agendas des participant.e.s et des intervenant.e.s, dans la limite de 4 mois.
- **En cas d'annulation de la commande** après 15 jours suivant le retour du devis signé, un prorata sera dû en fonction de l'avancement du travail réalisé. Dans tous les cas, le montant facturé en cas d'annulation ne pourra descendre sous la barre des 20% du devis signé.

CONTACT

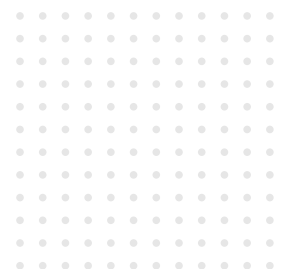
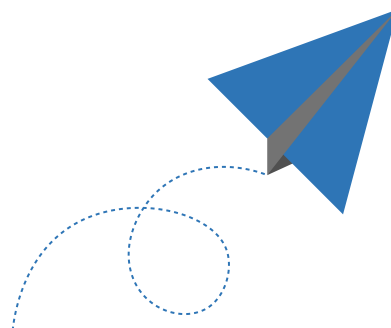
- Contactez-nous par email à l'adresse : leshumains.contact@gmail.com
- Renseignez-vous sur notre site : www.institut-leshumains.fr
- Prenez directement rendez-vous avec notre directrice :



Sabine Maréchal : <https://calendly.com/leshumains-sabine>

Ou écrivez-lui directement si vous avez une question :

leshumains.sabine@gmail.com



Les Humains, spécialiste de l'innovation et de la transformation durable des organisations. Retrouvez-nous sur www.institut-leshumains.fr.
A très bientôt !



Les
Humains 